



GAT MONTHLY MEMBERSHIP PROGRESS REPORT

Results as of: 6/30/2023

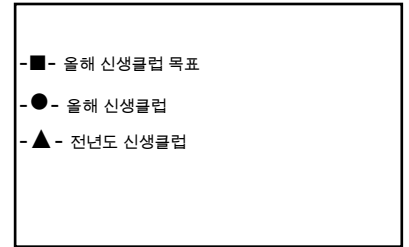
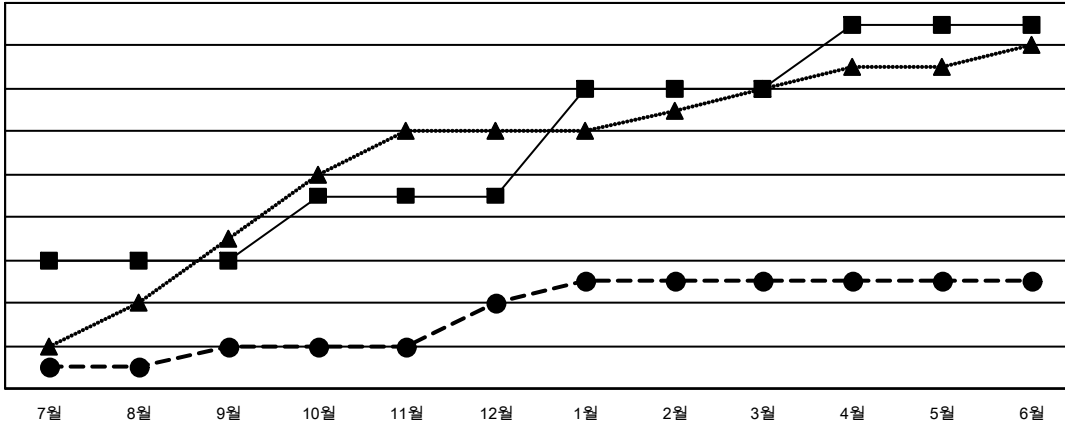
Multiple District 355

LOCATION: REPUBLIC OF KOREA

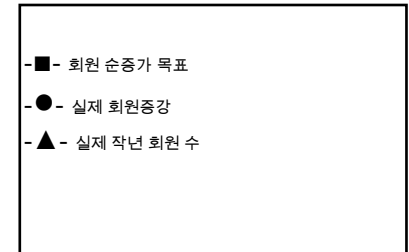
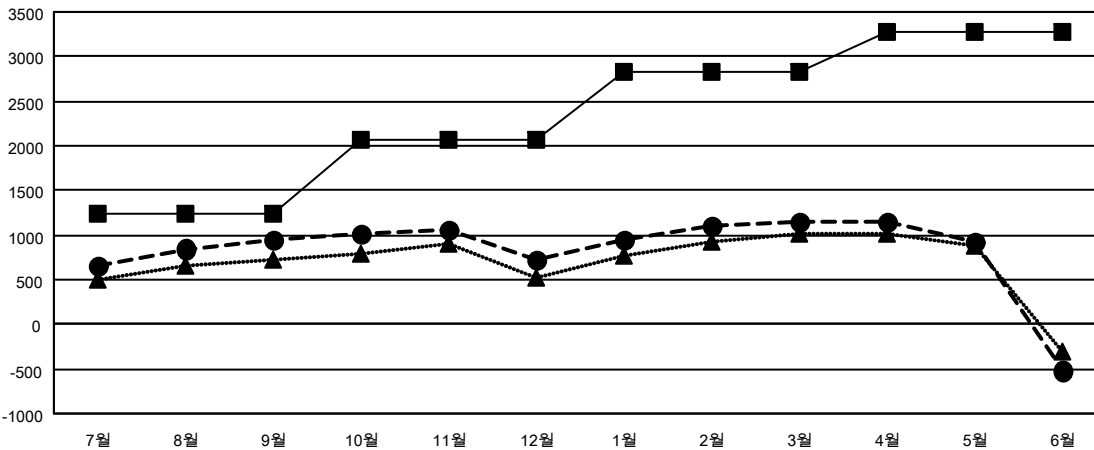
클럽			
결과- 2022-2023			
사분기	신생클럽 목표	신생클럽	해산된 클럽
7월/8월/9월	6	2	4
10월/11월/12월	3	2	2
1월/2월/3월	5	1	2
4월/5월/6월	3	0	6

회원 1인당			
결과- 2022-2023			
사분기	회원 순증가 목표	실제 회원증강	실제 퇴회 회원 수(전출입 포함)
7월/8월/9월	1230	1,770	745
10월/11월/12월	840	727	931
1월/2월/3월	765	1,013	531
4월/5월/6월	450	474	2,094

목표 및 누적 신생클럽 수



목표 및 누적 회원수



해산된 클럽: 14	
퇴회회원	
작고	104
클럽해산	79
기타	4,118
합계	4,301

1명 이상의 신입회원을 등록한 531 CLUBS OF 622

[누적 회원 데이터를 확인하시려면 여기에 클릭하십시오.](#)

성별 분포	
남성	17,847 (74.96%)
여성	5,962 (25.04%)
NON BINARY	0 (0.00%)
PREFER NOT TO ANSWER	0 (0.00%)
가족 단위 회원 총수	829
회비 절반을 지불하는 가족회원	468